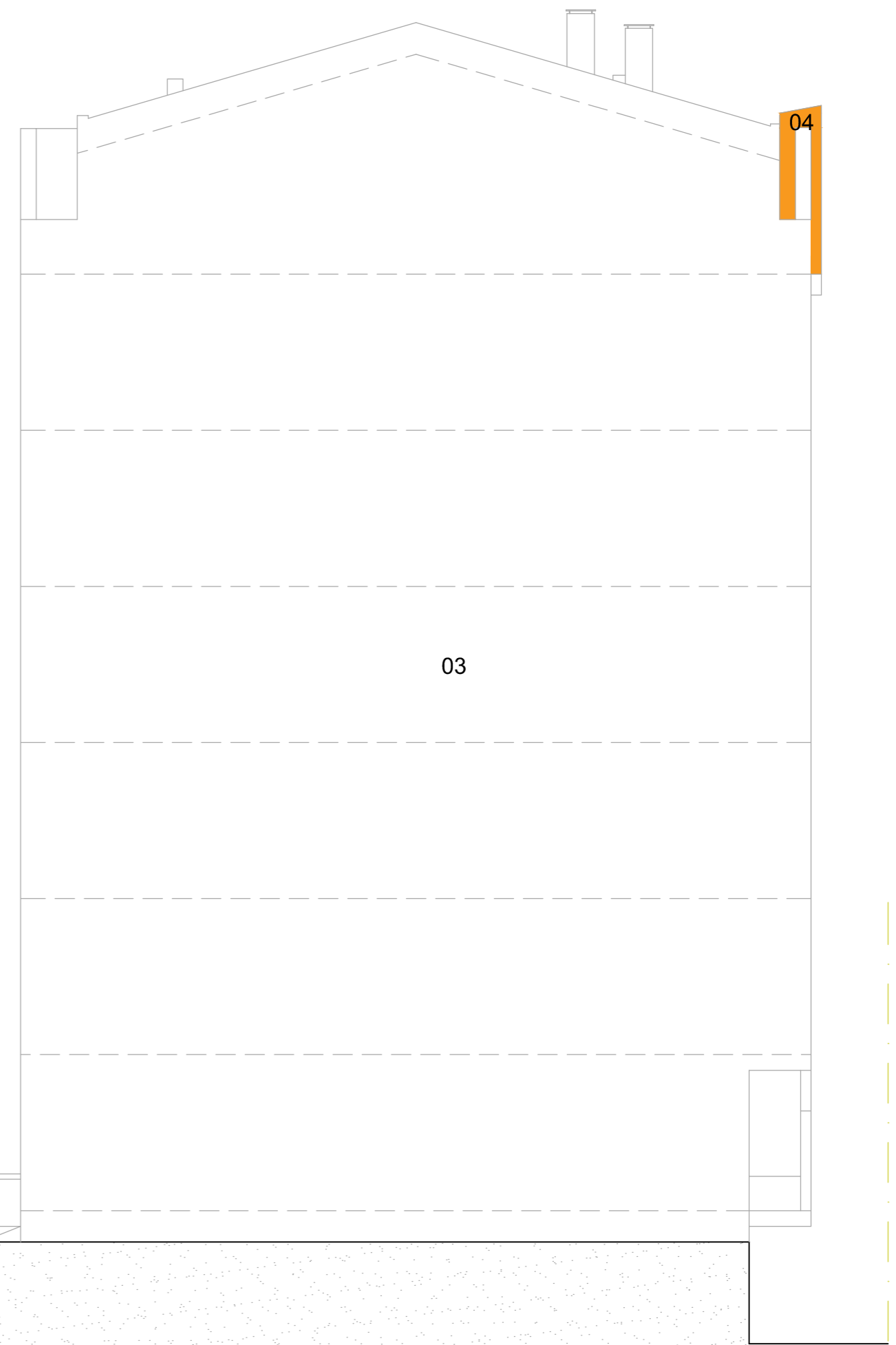


ESTE DESENHO É PROPRIEDADE INTELECTUAL DESTE AUTOR, NÃO PODENDO SER COPIADO, REPRODUZIDO, ALTERADO OU UTILIZADO, EM TODO OU EM PARTE, SEM PRÉVIA AUTORIZAÇÃO



- LEGENDA :**
- Acabamentos**
- 01 Pannel tipo "Trespa Uni colours" A37.0.8 (Lime Green)
  - 02 Pannel tipo "Trespa Metallics" M51.0.2 (Urban Grey)
  - 03 Paredes pintadas a cor branca RAL:9003
  - 04 Pintadas a cor laranja RAL: 1028
  - 05 Paredes pintadas a cor cinza escuro RAL:7011
  - 06 Paredes pintadas a cor cinza claro RAL:7036
  - 07 Caixilharia em PVC na cor cinza escuro
  - 08 Cobertura em telha ceramica na cor natural
  - 09 Guarda em Inox
  - 10 soco pintado a cor cinza escuro Ral: 7011
  - 11 Portão em ferro pintado a cor cinza escuro Ral: 7011
  - 12 Colectores Solares



**ALÇADO LAT. ESQUERDO**

**ALÇADO LAT. DIREITO**

NOTA:  
Dimensões das paredes exteriores e interiores de separação entre habitações e espaços comuns verificar com projecto térmico e/ou acústico

ESPECIALIDADE: <b>ARQUITECTURA</b>	 MOTION/ART WWW.MOTIONART.PT TEL: 962587792	AUTOR(S): Arq. Bruno Silva      Eng. Ricardo Leão
PROJECTO: CONSTRUÇÃO DE HABITAÇÃO MULTIFAMILIAR		CONTEÚDO DA FOLHA: Alçado Lat. Direito e Esquerdo
REQUERENTE: CONSTRUÇÕES FERNANDES & F, S.A.	 ENOPUS - Construção, Arquitectura e Engenharia Civil, S.U.Lda. Rua Grupo Instrução e Recreio Lote L. 4c. esq. ff. 6200 - 112 Covilhã email: ricardo.leao@engenheiros.pt Tel./Fax: 275 315192 Tm: 91 9853616	EXECUTADO EM: Julho. 2015
LOCALIZAÇÃO DA OBRA: Quinta da Olivosa ou Arrepiada, Lote 11 COVILHÃ		ESCALA: 1/100