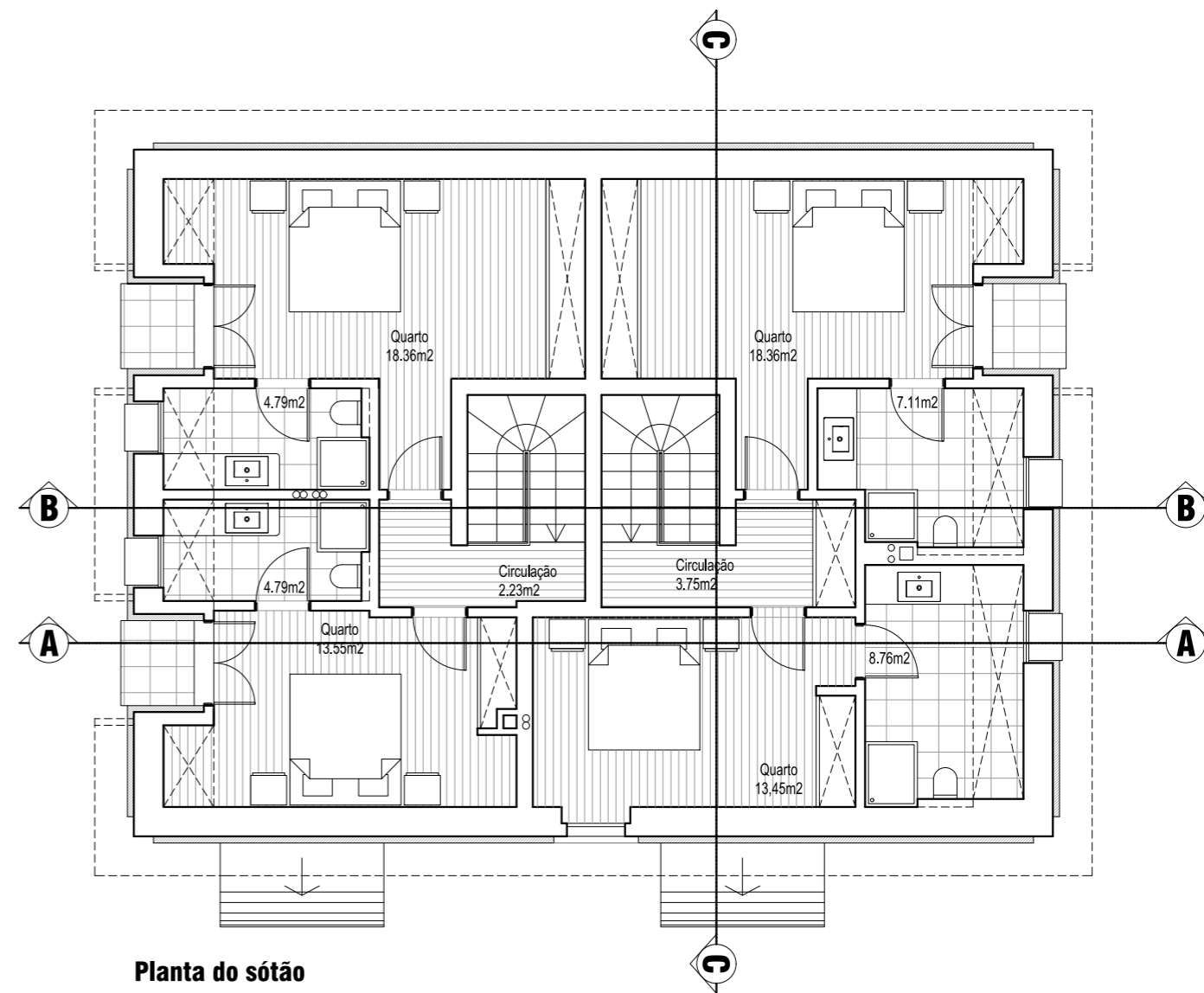


Planta do rés-do-chão



Planta do sótão

Requerente **IMOSOFIN - Sociedade Imobiliária Lda.**  
**PQ INDUSTRIAL DA COVILHÃ**  
**LOTE 22, 6200-027 COVILHÃ**

Autor: Arq. José Manuel Cabral Guerreiro; Coordenador: Eng. José Carlos Pregoira da Costa

Reconstrução e alteração de edifício de habitação  
 Casas dos caseiros - Quinta do Prado  
 União de freguesias de Covilhã e Canhoso  
 PROPOSTO  
 PLANTAS

Referência	16-008
Data	Nov.2017
Revisão	0.2017
Escala	1/100

PROJECTO DE ARQUITECTURA

3.01